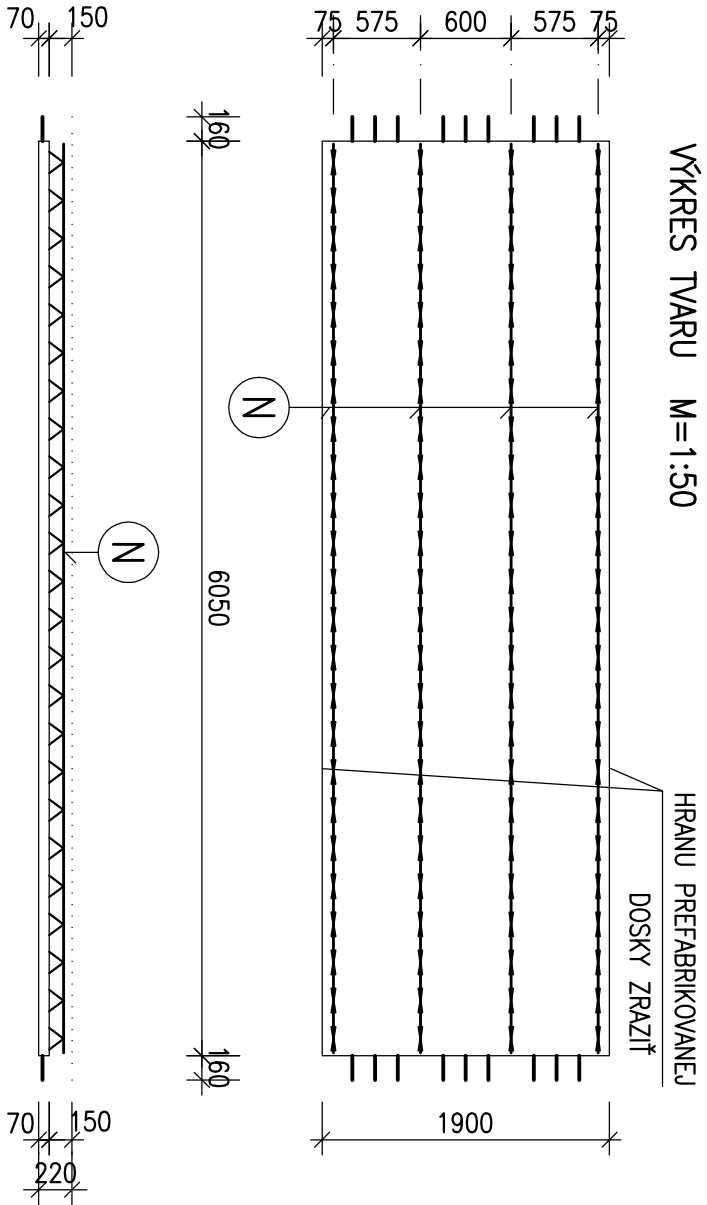
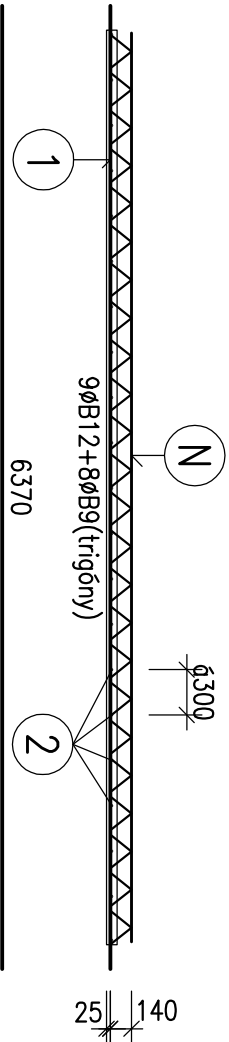
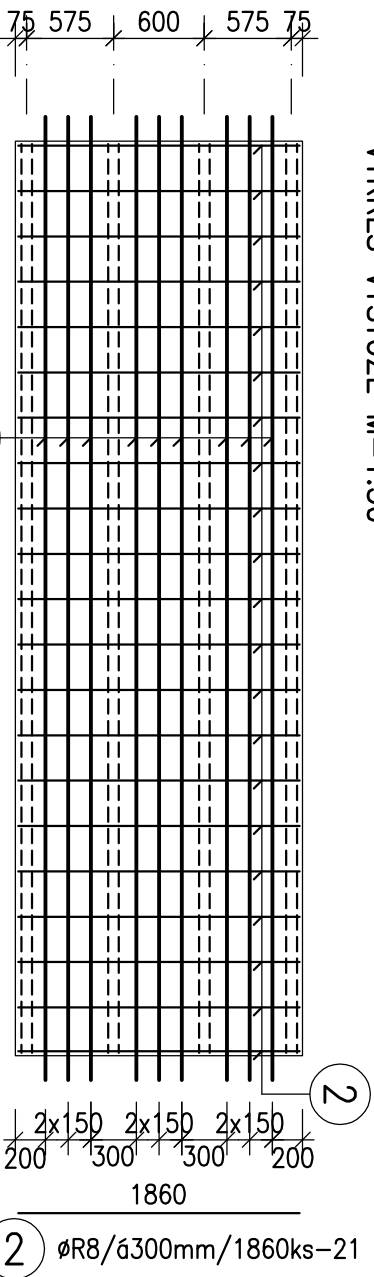


C17 KS- 3

VÝKRES TVARU M=1:50



VÝKRES VÝSTUŽE M=1:50



VÝPIS VÝSTUŽE

OZNAČENIE PRVKU	ČÍSLO POLOŽKY	PRIEMER PRUTU Ø (mm)	DĹŽKA PRUTU (m)	POČET (ks)	CELKOVÁ DĹŽKA V 'm				
					B8	B10	B12	B14	
C17	1	B12	6,37	9			57,33		
	2	B8	2,03	21	42,63				
SPOLU						0		0	
					'm	42,63	0,00	57,33	0,00
					kg/'m	0,395	0,617	0,888	1,208
					kg	16,84	0,00	50,91	0,00
HMOTNOSŤ VÝST. SPOLU v kg					67,75				

BEŤÓN : STN EN206-1-C35/45-XC1(SK)-CI 0,4-D<sub>max</sub>16-S3  
OCEĽ : akosť B500 B (10 505-R) max. vodný súčiniteľ 0,5  
Nominálne krytie výstuže: 20 mm-predos doska

OBJEM DOSKY: 0,877 m3  
HMOTNOSŤ: 2.192 kg  
PRESAH NOSNÍKA NAD DOSKOU: 100 mm

Poznámky:

- PRUTY SÚ KÓTOVANÉ NA OSI PRUTOV

N NOSNÍK Z 15 1200 D (PD 15), DĹŽKA NOSNÍKA - 6,01 m, POČET PRE JEDNU DOSKU - 4 KS

Podľa STN 920201-2 tab. 1 navrhované stropné dosky spadajú pod PU III  
a musia vykazovať požiaru odolnosť minimálne 45 min. (viď skladbu stropov)

PREFA STROP-FILIGRÁNOVÉ DOSKY hr.: 70mm

Hlavný inžinier projektu:		Zodpovedný projektant:		Vyracoval:	
Ing. arch. TRYLČ Ivan		Ing. BEŤKO Ľudovít		MUŠUJA Miroslav	
Miesto stavby: MARTIN, areál UNM				Podpis:	
Investor: UNIVERZITNÁ NEMOCNICA MARTIN, Kollárova 2, Martin					
Akcia:				Formát: 2 A4	
UNM DOSTAVBA 6. PAVILÓNU				Dátum: jún 2016	
				Číslo záznamy: 16-202-PUF	
				Stupeň: OP	
				Profesia : ST	
Príloha: VÝKRES TVARU A VÝSTUŽE STROPNEJ DOSKY C17				Mierka: 1:50	
				Číslo prílohy: C17	

*Betko-PUF*

Statika staveb

Š. Moyzeša 5517/11 RÚŽOMBEROK

tel.č.:+421 903 532 533

Podpis:

Sada číslor: